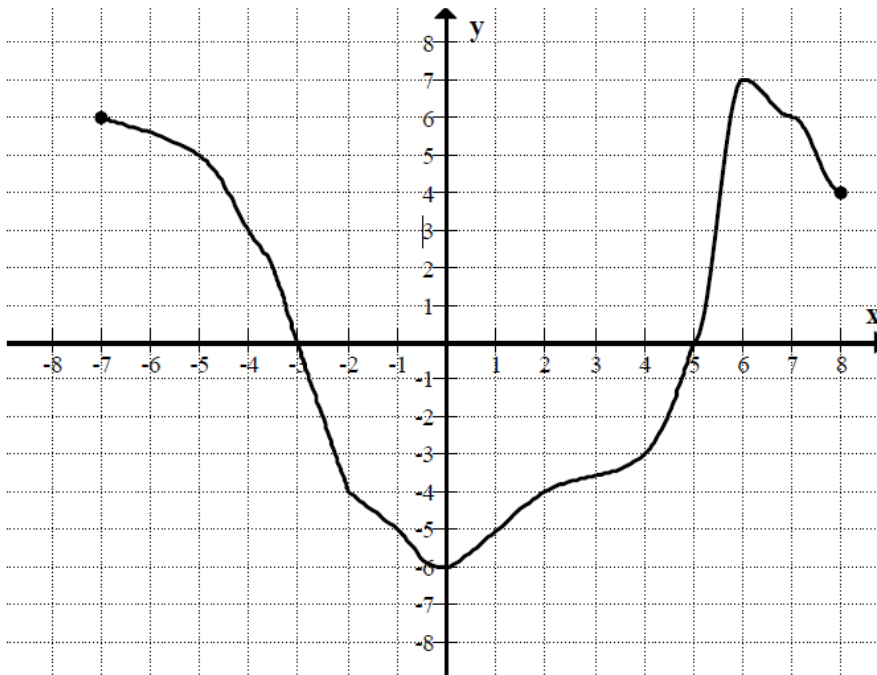


Zadanie 29. (2pkt) Na rysunku przedstawiony jest wykres funkcji $f(x)$ określonej dla $x \in \langle -7; 8 \rangle$.



Odczytaj z wykresu i zapisz:

a. największą wartość funkcji f ,

$$y_{\max} = 7$$

b. zbiór rozwiązań nierówności $f(x) < 0$.

$$x \in (-3; 5)$$