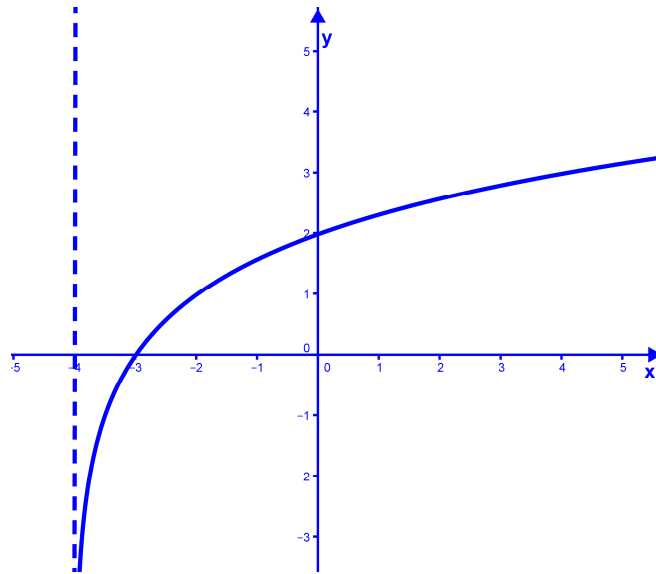


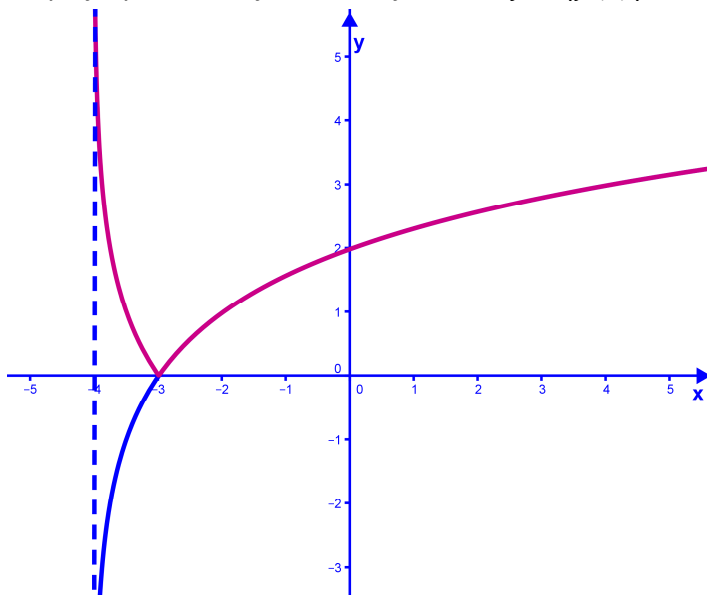
Zadanie 12. (3pkt) Na rysunku przedstawiony jest fragment wykresu funkcji logarymicznej f określonej wzorem $f(x) = \log_2(x - p)$.



a. Podaj wartość p ,

$$p = -4$$

b. Narysuj wykres funkcji określonej wzorem $y = |f(x)|$.



c. Podaj wszystkie wartości parametru m , dla których równanie $|f(x)| = m$ ma dwa rozwiązania o przeciwnych znakach.

$$m \in (2; \infty)$$