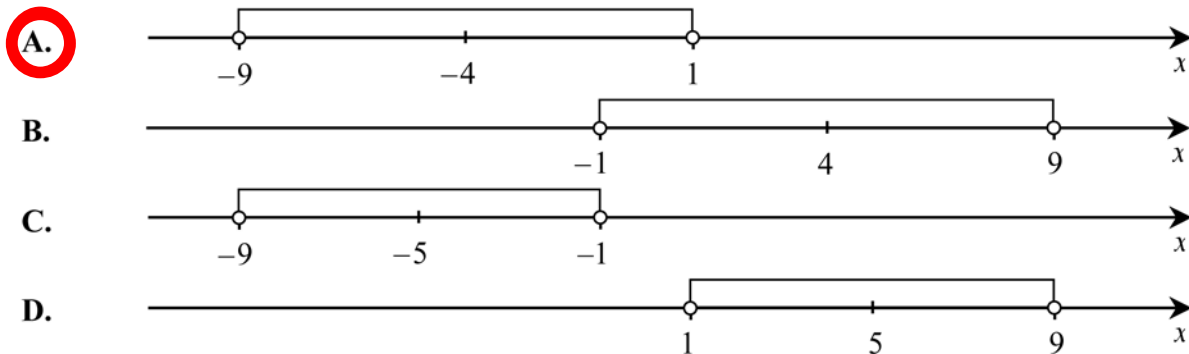


## ZADANIA ZAMKNIĘTE

W zadaniach 1-25 wybierz i zaznacz na karcie odpowiedzi poprawną odpowiedź.

## Zadanie 1. (1 pkt)

Wskaż rysunek, na którym zaznaczony jest zbiór wszystkich liczb rzeczywistych spełniających nierówność  $|x+4| < 5$ .



## Zadanie 2. (1 pkt)

Liczby  $a$  i  $b$  są dodatnie oraz 12% liczby  $a$  jest równe 15% liczby  $b$ . Stąd wynika, że  $a$  jest równe

- A.** 103% liczby  $b$     **B.** 125% liczby  $b$     **C.** 150% liczby  $b$     **D.** 153% liczby  $b$

## Zadanie 3. (1 pkt)

Liczba  $\log_{10} 100 - \log_2 8$  jest równa

- A.** -2    **B.** -1    **C.** 0    **D.** 1

## Zadanie 4. (1 pkt)

Rozwiązaniem układu równań  $\begin{cases} 5x+3y=3 \\ 8x-6y=48 \end{cases}$  jest para liczb

- A.**  $x=-3$  i  $y=4$     **B.**  $x=-3$  i  $y=6$     **C.**  $x=3$  i  $y=-4$     **D.**  $x=9$  i  $y=4$

## Zadanie 5. (1 pkt)

Punkt  $A=(0,1)$  leży na wykresie funkcji liniowej  $f(x)=(m-2)x+m-3$ . Stąd wynika, że

- A.**  $m=1$     **B.**  $m=2$     **C.**  $m=3$     **D.**  $m=4$

## Zadanie 6. (1 pkt)

Wierzchołkiem paraboli o równaniu  $y=-3(x-2)^2+4$  jest punkt o współrzędnych

- A.**  $(-2,-4)$     **B.**  $(-2,4)$     **C.**  $(2,-4)$     **D.**  $(2,4)$

## Zadanie 7. (1 pkt)

Dla każdej liczby rzeczywistej  $x$ , wyrażenie  $4x^2-12x+9$  jest równe

- A.**  $(4x+3)(x+3)$     **B.**  $(2x-3)(2x+3)$     **C.**  $(2x-3)(2x-3)$     **D.**  $(x-3)(4x-3)$