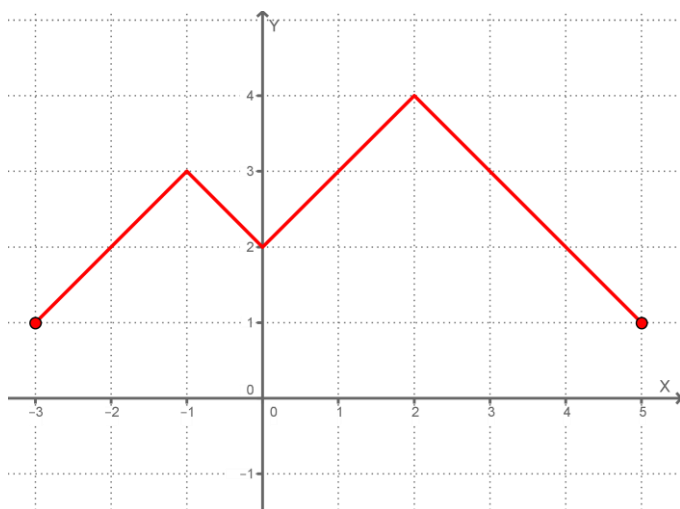


ZADANIE 29. (2PKT)

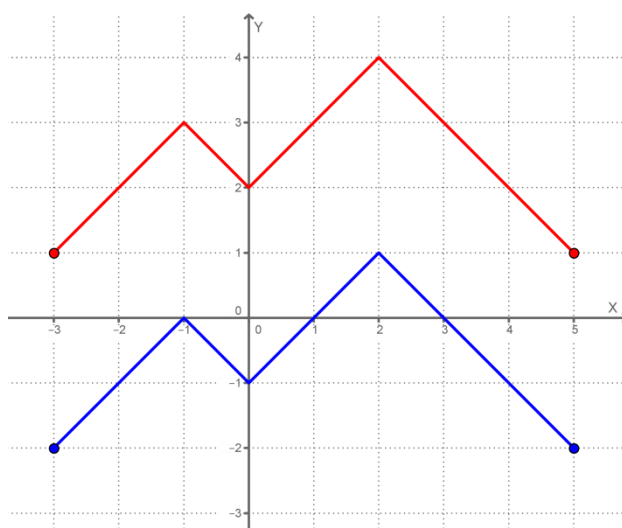
Na rysunku przedstawiono wykres funkcji f .



Funkcja h określona dla $x \in \langle -3, 5 \rangle$ wzorem $h(x) = f(x) + q$, gdzie q jest pewną liczbą rzeczywistą. Wiemy, że jednym z miejsc zerowych funkcji h jest liczba $x_0 = -1$.

- Wyznacz q .
- Podaj wszystkie pozostałe miejsca zerowe dla funkcji h .

ROZWIĄZANIE:



- Funkcja $h(x)$ dla argumentu -1 przyjmuje wartość 0 więc jest przesunięta o 3 jednostki w dół więc $q = -3$
- Pozostałe miejsca zerowe to 1 i 3 .